



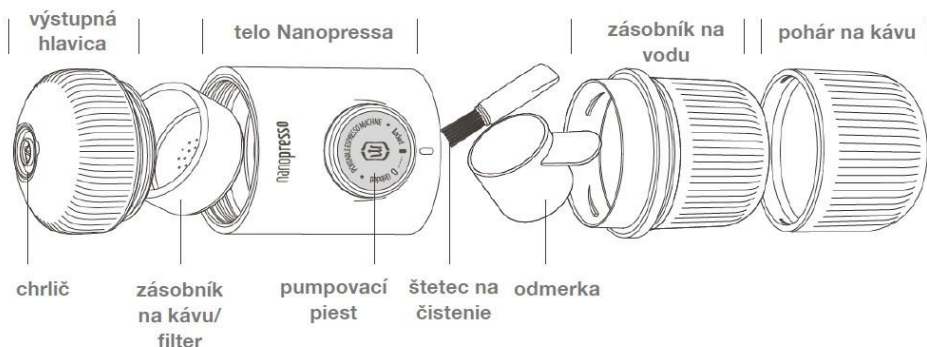
Návod k použití přenosného
kávovaru WACACO Nanopresso

VAROVÁNÍ

Pozorně si přečtěte tento návod k použití předtím, než Nanopresso poprvé použijete. Tímto způsobem Předejdete riziku poškození zdraví a škody na zařízení.

- Nepoužívejte Nanopresso na jiný účel než je určeno.
- Po rozbalení se ujistěte, že je Nanopresso neporušené.
- Obalový materiál (plastový sáček apod.) Nenechávejte v dosahu dětí, mohou být pro ně potenciálním zdrojem nebezpečí.
- Nenechávejte děti používat a hrát se s Nanopressom.
- Nemačkejte pumpovací píst, pokud zásobník s vodou a kávou nejsou na svém místě.
- Nikdy nepijte kávu přímo z Nanopressa, hrozí vám popálení horkou kávou.
- Neukládejte Nanopresso na plynovou nebo elektrickou horkou plotnu, do trouby, mikrovlnné trouby nebo myčky.
- K čištění používejte pouze čistou vodu, nepoužívejte žádnou jinou tekutinu.
- Nikdy neohřívejte vodu přímo v zásobníku na vodu z Nanopressa. Voda musí být uvařená použitím externího spotřebiče jako například varná konvice a potom nalita do zásobníku na vodu.
- Čistěte Nanopresso opatrně a pravidelně po každém použití.
- Nepoužívejte žádné příslušenství, které není přímo doporučeno výrobcem, mohlo by dojít ke zranění.
- Nepoužívejte Nanopresso pokud jsou na něm známky poškození nebo nefunkčnosti.
- Nepokoušejte se Nanopresso demontovat nebo opravovat. V případě nefunkčnosti kontaktujte výrobce nebo prodejce.
- Pokud jste se spálili, okamžitě použijte studenou vodu na ochlazení popálené zóny a v případě potřeby kontaktujte lékaře.
- Pro naplnění zásobníku na kávu vždy použijte pouze jednu odměrku (8 g) mleté kávy.

POPIS PRODUKTU



POUŽITÍ

Nanopresso je určeno k osobní používání. Použití Nanopressa na jiný účel a jiným způsobem, jak je uvedeno v tomto dokumentu může způsobit zranění a zrušit platnost záruky produktu. Wacaco Company Limited a NajTrade s.r.o. nepřebírají odpovědnost za případné zranění nebo škodu způsobenou nesprávným použitím Nanopressa.

BEZPEČNOST

Nanopresso splňuje všechny bezpečnostní normy pro používání při kontaktu s jídlem. Nanopresso je 100% bez BPA.



OCHRANA ŽIVOTNÍHO PROSTŘEDÍ

Všechny obalové části Nanopressa jsou vyrobeny z recyklovatelných materiálů.



INŠTRUKCIE



1. Odšróbujte výstupnú hlavicu.



2. Vyberte zásobník na kávu.



3. Odpojte pohár na kávu. Neodpájajte pohár na kávu, ak je zásobník na vodu plný.



4. Odšróbujte zásobník na vodu.



5. Vyberte odmerku a štetec.



6. Naplňte odmerku mletou kávou (8g).



7. Nasďte filter na odmerku s kávou.



8. Opatrne otočte odmerku s kávou a vysypte jej obsah do filtračného zásobníka. Nakoniec kávu utlačte odmerkou.



9. Vložte filtračný zásobník naspäť do tela Nanopressa.

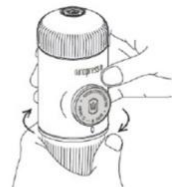


10. Našróbujte výstupnú hlavicu späť na miesto.



Maximum 80ml
Minimum 50 ml

11. Nalejte horúcu vodu do zásobníka na vodu. Zásobník položte na rovný a pevný povrch.



12. Našróbujte telo Nanopressa na zásobník s horúcou vodou. Pozor aby ste sa nepopáliili!



13. Odistite pumpovací piest.



14. Chyťte Nanopresso do oboch rúk a začnite pumpovať do pohárika.



15. Prvých 8 stlačení vytvára tlak. Pumpujte pomaly ďalej, až kým nezačne vytekať káva.

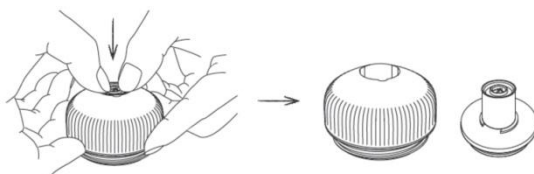
ČIŠTĚNÍ

Respektujte vaše Nanopresso a pravidelně ho po každém použití vyčistěte. Pokud se o něj budete dobře starat, vydrží vám mnoho let. Nedávejte žádnou z částí Nanopressa do myčky!

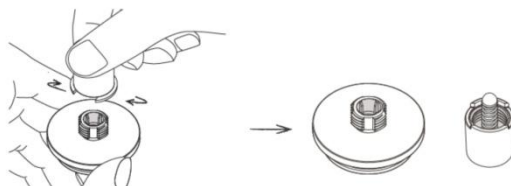
Pravidelně po každém použití opláchněte všechny vyšrafované oblasti (viz obrázek) pod tekoucí vodou tak, abyste odstranili všechny kávové nečistoty. Jednotlivé díly nechte samostatně vysušit. Na ostatní části Nanopressa doporučujeme čištění vlhkým hadříkem.



Čas od času (cca po každé 20-té kávě) je třeba důkladněji vyčistit výstupní hlavici a trisky. Vyčistíte jejich důkladným opláchnutím v horké vodě s pomocí přiloženého štětce na čištění.

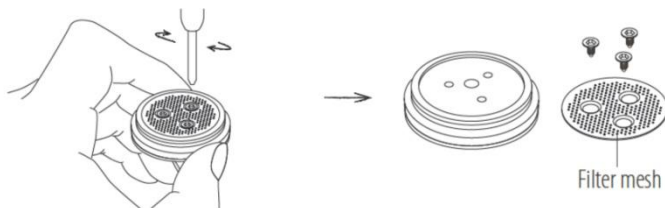


1. Odklipněte část s triskami



2. Odšróbujte trisky

Jednou za 6 měsíců (cca každých 300 káviček) budete muset vyčistit filtr a prostor pod ním.



LIKVIDACE

Nanopresso bylo vyrobeno z vysoce kvalitních materiálů které mohou být opětovně použity nebo recyklovány. Po ukončení používání předejte MINIPRESS do příslušného sběru odpadu.

TIPY PRE LEPŠÍ VÝSLEDOK

- Používejte filtrovanou vodu a čerstvě namletou kávu.
- Před použitím předehejte všechny části Nanopressa tak, že jím nejprve přepumpuje pouze horkou vodu (bez přidání kávy).
- Rozdrtit kávová zrna bezprostředně před přípravou vaší kávy, nejlépe na mlýnku s keramickými mlecími kameny.
- Při plnění zásobníku na kávu použijte opak odměrky a zatlačte kávu do zásobníku tak, aby nevypadávala ven. Ujistěte se, že jste změřili přesně 8 gramů kávy.
- Pumpujte v pravidelném tempu: jedno stisknutí za sekundu. Extrakce většiny typů espressa (ristretto, klasické espresso, dvojitě espresso) trvá i 30 sekund. Nespěchejte, dopřejte si čas.

ŘEŠENÍ PROBLÉMŮ

Nanopresso má integrovaný nový čerpací systém s přidaným tlakovým pojistným ventilem. Když tlak uvnitř filtračního koše dosáhne 18 barů, ventil se otevře, čímž se voda vrátí zpět do zásobníku na vodu. Pro dokonalý výstřel z Nanopressa je důležité udržet tlak pod 18 barů a zabránit otevření tohoto ventilu.

K tomu je možné nastavit 3 parametre:

- Množství pomleté kávy. Příliš mnoho kávy ve filtračním koši zvyšuje vnitřní tlak.
- Kávový prášek. Příliš jemně pomletá káva zvyšuje vnitřní tlak.
- Rychlost pumpování. Příliš rychlé pumpování zvyšuje vnitřní tlak.

Pokud káva z Nanopressa nevytriskne nebo je její množství zanedbatelné:

- Snižte rychlost pumpování.
- Pomelte kávu na hrubší. Pokud používáte předemletou kávu, pokuste se snížit sílu pumpování nebo
- snižte množství pomleté kávy ve filtračním koši.
- Pokud je ventil otevřený, počkejte několik minut, než se pokusíte připravit další espresso.

ZÁRUKA

Na Nanopresso je poskytována standardní zákonem určená záruční doba. Tato záruka je nepřenosná a není možná kompenzace ve finanční hotovosti. Záruka se nevztahuje na produkty, které byly použity jinak, než je určeno v tomto návodu k použití.

Záruka se rovněž nevztahuje na:

- Poškození vyplývající z nevhodného používání, zanedbání péče nebo jakéhokoli jiného použití Nanopressa pro účely, které nejsou uvedeny v této příručce.
- Nahrazení O-prsteneč, filtračního koše, odměrky a kartáčky.
- Poškození vnějšího vzhledu, poškození způsobená korozí nebo postupným opotřebením.
- Jakékoliv zásahy nebo opravy nepovolanými osobami mají za následek zrušení záruky produktu.

SLOŽENÍ

Kávovar je vyroben z odolného plastu bez obsahu BPA. Portafilter je vyroben z nerezové oceli.

OSTATNÍ

Prodejce a dovozce: NajTrade s.r.o., Húskova 31, 04023 Košice, IČO: 50590502.

Výrobce: Wacaco Company Limited, Vyrobeno v Číně.

Kávovar je možné zakoupit na www.super-kapsle.cz